

Hochwasserrisikomanagement-Abfrage

Im Folgenden erhalten Sie das Ergebnis zu Ihrer Abfrage an der von Ihnen gewählten Koordinate.

Weitere ausführliche Informationen zum Thema Hochwasserrisiko-Management in Baden-Württemberg sind unter www.hochwasserbw.de zu finden.


gedruckt am 04.09.2024

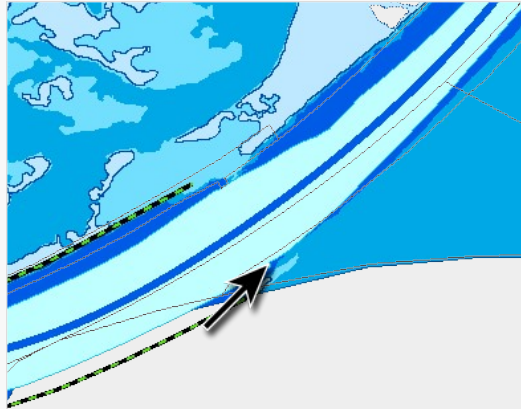
Information zu Überflutungsflächen und -tiefen

Ost	582880
Nord	5314149
Das Lagebezugssystem ist ETRS89 (EPSG 25832)	
Gemeinde	Tannheim
Kreis	Biberach
Regierungspräsidium	Reg.-Bez. Tübingen
Gewässereinzugsgebiet	Iller uh. Aitrach oh. Buxach

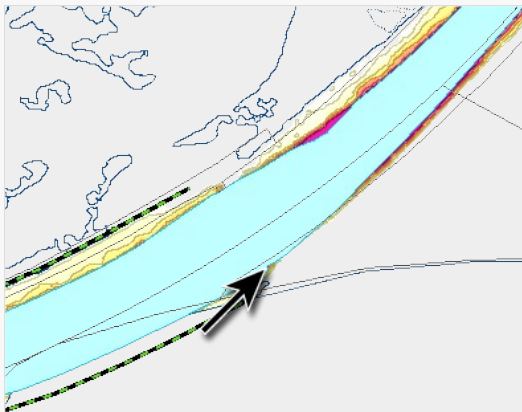
	UF	UT [m]	WSP [m ü. NHN]
10-jährliches Hochwasser (HQ ₁₀)	✓	2,9 m	580,7 m
50-jährliches Hochwasser (HQ ₅₀)	✓	3,3 m	581,1 m
100-jährliches Hochwasser (HQ ₁₀₀)	✓	3,5 m	581,3 m
Extrem Hochwasser (HQ _{EXTREM})	✓	3,8 m	581,6 m

UF: Überflutungsflächen, UT: Überflutungstiefen, WSP: Wasserspiegellagen
 Hinweis: Die angegebenen Werte sind auf Dezimeter kaufmännisch gerundet.
 Überflutungstiefen kleiner 10cm werden auf 10cm gerundet. Es ist zu beachten, dass Werte in Gebäuden mit Unsicherheiten behaftet sind.
 Das Höhenbezugssystem für alle Höhenangaben ist DHHN2016, Höhenstatus (HST) 170, EPSG 7837.

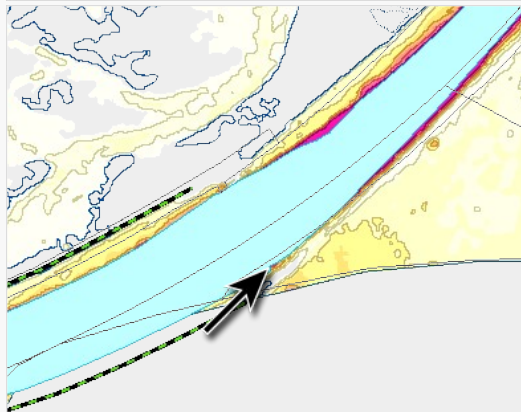
 mögliche Änderung / Fortschreibung



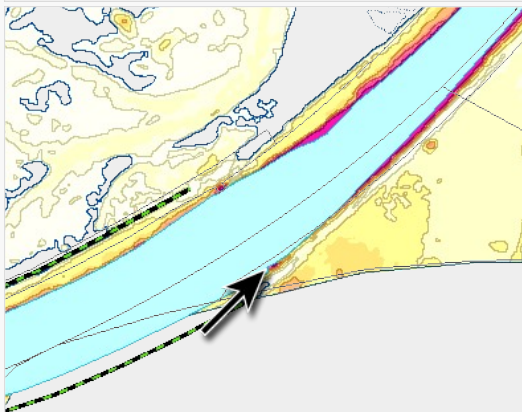
Überflutungsflächen



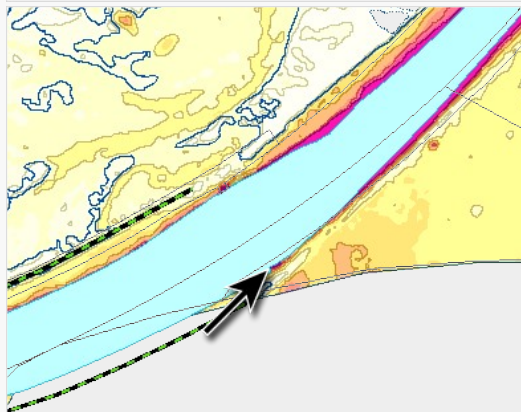
10-jährliches Hochwasser (HQ₁₀)



50-jährliches Hochwasser (HQ₅₀)



100-jährliches Hochwasser (HQ₁₀₀)



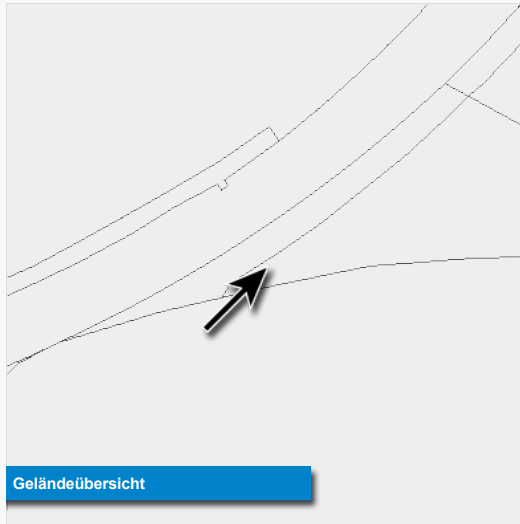
Extrem Hochwasser (HQ_{EXTREM})

Geländeinformation

der Hochwassergefahrenkarte 577,8 m ü. NHN

Hinweise:

- Digitales Geländemodell der Hochwassergefahrenkarte (HWGK-DGM). Es wurden alle hydraulisch relevanten Strukturen (z. B. terrestrisch vermessene Querprofile, Dämme und Durchlässe) in das DGM des Landes Baden-Württemberg eingearbeitet.
- Die angegebenen Werte sind auf Dezimeter kaufmännisch gerundet. Es ist zu beachten, dass Werte innerhalb von Gebäuden mit Unsicherheiten behaftet sind.
- Das Höhenbezugssystem für alle Höhenangaben ist DHHN2016, Höhenstatuszahl (HST) 170, EPSG 7837
- Das Lagebezugssystem ist ETRS89 (EPSG Code 25832)



Geländeübersicht

▼ Dokumente

Zu der markierten Koordinate konnten folgende Dokumente gefunden werden:

Endfassung

Überflutungsflächen-Karte M10.000

- [HWGK_UF_M100_172120.pdf](#)

Überflutungstiefen-Karte HQ100 M10.000

- [HWGK_UT100_M100_172120.pdf](#)

Hochwasserrisikokarte (HWRK)

Hochwasserrisikobewertungskarte (HWRBK)

Hochwasserrisikosteckbrief (HWRSt)

- [HWRK_GMD_8426117_Tannheim.pdf](#)

Maßnahmenbericht – Allgemeine Beschreibung der Maßnahmen und des Vorgehens

- [HWRM_Massnahmenbericht_Allgemeine_Beschreibung.pdf](#)

Maßnahmenbericht – Anhang I: Maßnahmen auf Ebene des Landes Baden-Württemberg

- [HWRM_Massnahmenbericht_Anhang1.pdf](#)

Maßnahmenbericht – Anhang II: Maßnahmen nicht kommunaler Akteure

- [HWRM_Massnahmenbericht_Anhang2_GMD_8426117_Tannheim.pdf](#)

Maßnahmenbericht – Anhang III: Verbale Risikobeschreibung und -bewertung

Der Anhang III setzt sich aus der verbalen Risikobeschreibung und -bewertung, den Maßnahmen der Kommune und dem zugehörigen Stand des Hochwasserrisikosteckbriefs für ein Gemeindegebiet zusammen.

- [HWRM_Massnahmenbericht_Anhang3A_Verbale_Risikobeschreibung_GMD_8426117_Tannheim.pdf](#)

Maßnahmenbericht – Anhang III: Maßnahmen der Kommunen

- [HWRM_Massnahmenbericht_Anhang3B_Massnahmen_GMD_8426117_Tannheim.pdf](#)

Maßnahmenbericht – Anhang III: Hochwasserrisikosteckbriefe

Hinweis: Der hier aufgeführte Hochwasserrisikosteckbrief entspricht dem Stand der verbalen Risikobeschreibung- und Bewertung für das jeweilige Gemeindegebiet. Zum Teil wurde bereits eine aktuellere Version erarbeitet, die oben unter Hochwasserrisikosteckbrief (HWRSt) bereits bereitgestellt ist.

- [HWRM_Massnahmenbericht_Anhang3C_Steckbrief_GMD_8426117_Tannheim.pdf](#)

Blattschnittübersichten

- [HWGK_641-2_Iller-Weihung_Blattschnitt_KartenTyp_1a_T2.pdf](#)
- [HWGK_641-2_Iller-Weihung_Blattschnitt_KartenTyp_1b.pdf](#)

sonstige Dokumente

Weiterführende Informationen:

- [Hochwassergefahrenkarten: Beschreibung der Vorgehensweise zur Erstellung von Hochwassergefahrenkarten in Baden-Württemberg](#)
- [HWRM-Maßnahmenkatalog](#)
- [HWRM Optionales Titelblatt für Anhang III](#)
- [HWRM Optionale Rückseite für Anhang III](#)
- [Lesehilfe HWGK](#)
- [Hochwasserrisikomanagementpläne](#)
- [Kommune - Rückmeldebogen](#)
- [Kommune - Checkliste](#)
- [Kommune - FAQ](#)