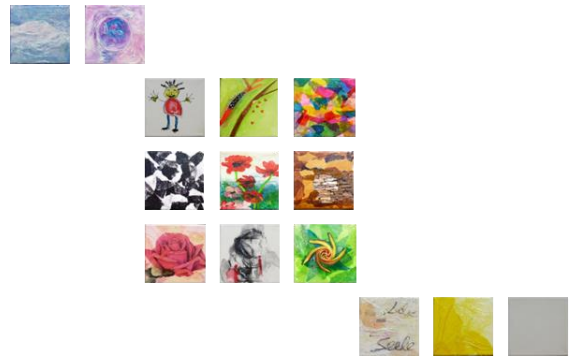


Biberacher Tage für Seelische Gesundheit zum Welttag für seelische Gesundheit

„Gemeinsam über den Berg-
Seelische Gesundheit in der Familie“



Wichtig!

**Für alle Veranstaltungen, die in Präsenzform stattfinden gilt die 3G-Regel.
(geimpft-getestet-genesen)**

Fotoausstellung „und ich bin...“

ist ein Fotoprojekt anlässlich des 30-jährigen Jubiläums des Integrationsfachdienst Biberach. Für die Ausstellung portraitierte Fotograf Andy Reiner über 30 Personen an ihren Arbeitsplätzen. Menschen mit Behinderungen, die auf dem allgemeinen Arbeitsmarkt tätig sind und die zur Erlangung oder Sicherung ihrer Arbeitsverhältnisse durch den Integrationsfachdienst unterstützt wurden oder noch immer werden. „und ich bin ...“ ist als bildlicher Beitrag zu Diskussionen um Vielfalt, Inklusion, Teilhabe am Arbeitsleben oder auch die Würde des Menschen gedacht

ab 18. November 2021, Landratsamt Biberach

Kontakt:

Integrationsfachdienst Biberach 0711 25083-2500

Info.biberach@ifd.3in.de