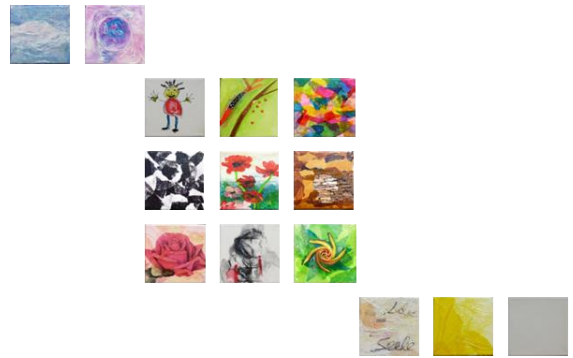


Biberacher Tage für Seelische Gesundheit zum Welttag für seelische Gesundheit

„Gemeinsam über den Berg- Seelische Gesundheit in der Familie“



Wichtig!

**Für alle Veranstaltungen, die in Präsenzform stattfinden gilt die 3G-Regel.
(geimpft-getestet-genesen)**

„Waldbaden“ für die ganze Familie

Den Wald mit allen Sinnen erleben und die medizinische Wirkung des Waldes kennenlernen. Waldausflug und -führung im Burrenwald Biberach mit Dipl. Biologe und Waldpädagoge Rainer Schall.

In den letzten 30 Jahren wurde immer mehr über die medizinische Wirkung des Waldes geforscht und jeder Waldbesucher kann sicherlich aus seinen Erfahrungen berichten, dass ein Waldaufenthalt körperlich guttut und für Entspannung sorgen kann. An diesem Nachmittag können Sie dieses Phänomen „Wald Wellness“ erleben und mehr über die medizinische Wirkung der Wälder kennenlernen.

17. September 2021- 14.00 Uhr

Telefonische Anmeldung unter 07351/527377 bei Daniela Glaser bis spätestens 13. September 2021.

Kontakt:

Daniela Glaser

Kommunale Beauftragte für die Belange von Menschen mit Behinderung

Tel: 07351-527377

daniela.glaser@biberach.de