

Hochwassergefahrenkarten

Handlungsanleitung zum Auswerten der Überschwemmungsgebiete

Landratsamt
Biberach



Die Hochwassergefahrenkarten (HWGK) können von „Jedermann“ im Internet eingesehen werden. Es ist vorgesehen alle 6 Jahre die Veränderungen in das System einzuarbeiten und die Karten auf den neuesten Stand zu bringen. Die „**Interaktive HWGK**“ kann unter der Internetadresse www.hochwasserbw.de aufgerufen werden.

Ministerium für Umwelt, Klima und Energiewirtschaft
Baden-Württemberg

Hochwasserrisikomanagement

Ministerium für Umwelt, Klima und Energiewirtschaft Baden-Württemberg

Sie sind hier: Hochwasser

Hochwasserrisikomanagement in Baden-Württemberg

Liebe Bürgerinnen und Bürger,

die Hochwasser der letzten Jahre an großen Flüssen wie der Donau und an kleineren wie der Starzel haben eindrücklich gezeigt, wie aktuell dieses Thema auch bei uns in Baden-Württemberg ist. Deshalb ist es wichtig, rechtzeitig vorzusorgen.

Unsere Hochwasserschutzstrategie für ein integriertes Handeln aller Akteure hat bundesweit Maßstäbe gesetzt. Denn Hochwasserschutz darf nicht nach dem Sankt-Florians-Prinzip erfolgen, sondern kann nur dann effektiv organisiert werden, wenn institutionelle und räumliche Grenzen überwunden werden. Dann können mit den eingesetzten Mitteln gleichzeitig auch andere Ziele erreicht werden, wie zum Beispiel ein verbesserter Naturschutz und eine höhere Lebensqualität. Das Land Baden-Württemberg hat in den vergangenen Jahren seinen Etat für den Hochwasserschutz trotz der Notwendigkeit zur Haushaltskonsolidierung nicht gekürzt. Dadurch konnten viele Maßnahmen zur Verbesserung des Hochwasserschutzes umgesetzt werden. Der technische Hochwasserschutz erfüllt eine wichtige Aufgabe bei der Verminderung von Schäden in besiedelten Gebieten. Dies darf jedoch nicht dazu führen, weitere hochwassergefährdete Gebiete zu überbauen, die grundsätzlich als Hochwasserrückhalteflächen zu erhalten sind.

Im Rahmen der Umsetzung der europäischen Hochwasserrisikomanagement-Richtlinie werden wir unsere Aktivitäten bündeln und gemeinsam noch präziser ausrichten, um die Risiken durch Hochwasser zu minimieren – für das, was es zu schützen gilt: die Gesundheit der Menschen, die Wirtschaftskraft, Natur und Umwelt sowie unser kulturelles Erbe.

Franz Untersteller
Minister für Umwelt, Klima und Energiewirtschaft des Landes Baden-Württemberg

SUCHE

suchen

Erweiterte Suche Inhaltsübersicht

Hochwasser aktuell
 zu den weiterführenden Informationen

HW-Strategie
 Strategie zur Minderung von Hochwasserrisiken in Baden-Württemberg [PDF]

Interaktive HWGK
 Zum öffnen der interaktiven Karte bitte hier klicken.

HWGK

Meine Umwelt App für Smartphone/Tablet

Mit einem Maus-Klick auf „**Interaktive HWGK**“ wird das Online GIS-System UDO aufgerufen.

Interaktive HWGK

Zum öffnen der interaktiven Karte bitte hier klicken.

Hochwassergefahrenkarten

Handlungsanleitung zum Auswerten der Überschwemmungsgebiete

Landratsamt
Biberach



Um zur gewünschten Örtlichkeit zu gelangen tragen Sie in die Ortssuche die Namen der Stadt/Gemeinde ein.

Landesanstalt für Umwelt, Messungen und Naturschutz
Baden-Württemberg

Themen Überflutungsflächen

Ochsenhaus

Gemeinde [Kreis]
Ochsenhausen [Biberach]

Legende

Hochwasserrisikomanagement-
Abfrage

Vorhandene HWGK-Daten

— Vorhandene HWGK-Daten
- - - - - HWGK-Daten in Bearbeitung*

*) Die Hochwassergefahrenkarten an diesen Gewässern sind derzeit in Bearbeitung. Der aktuelle Stand der Bearbeitung und damit das USG kann beim Landratsamt oder der Kommune eingesehen werden.

mögliche Änderung /
Fortschreibung

HWGK in Bearbeitung

Brücke bei HQ100

Hochwasserrückhaltebecken

Hintergrundkarte

© LUBW, LGL

Umwelt-Daten und -Karten Online (UDO) © 2016 Landesanstalt für Umwelt, Messungen und Naturschutz Baden-Württemberg Impressum

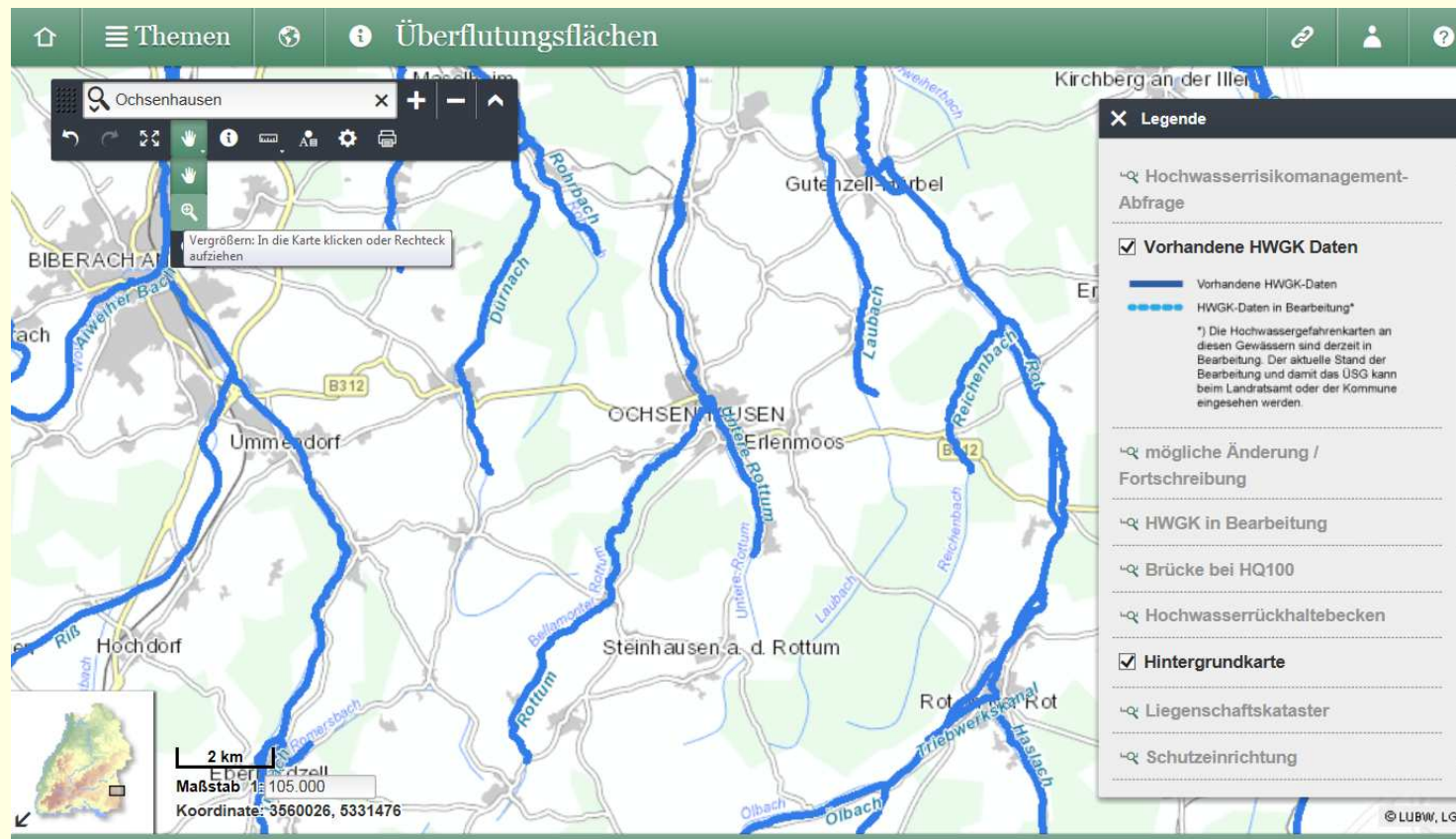
Hochwassergefahrenkarten


Handlungsanleitung zum Auswerten der Überschwemmungsgebiete

Landratsamt
Biberach



Mit dem Maus-Klick auf den Button **Hand**  erscheinen die Buttons **Lupe+**  und **Lupe-** .





Mit dem Klick auf den Button **Lupe+**  wird dieser aktiv und Sie können in den gesuchten Bereich hinein zoomen. Dies kann so oft wiederholt werden, bis die gewünschte Stelle angezeigt wird.

Hochwassergefahrenkarten

Handlungsanleitung zum Auswerten der Überschwemmungsgebiete

Landratsamt
Biberach



Mit einem Klick auf den Button **Lupe+**  wird wieder der Button **Hand**  aktiviert und der Blattausschnitt kann mit der Maus verschoben werden.

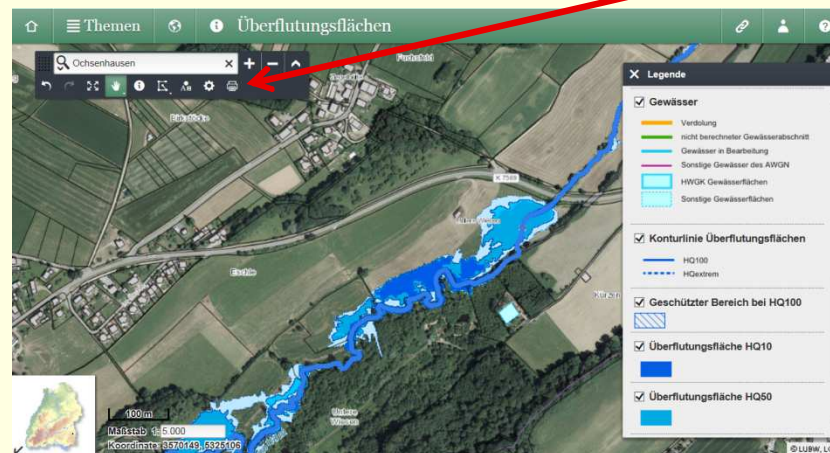
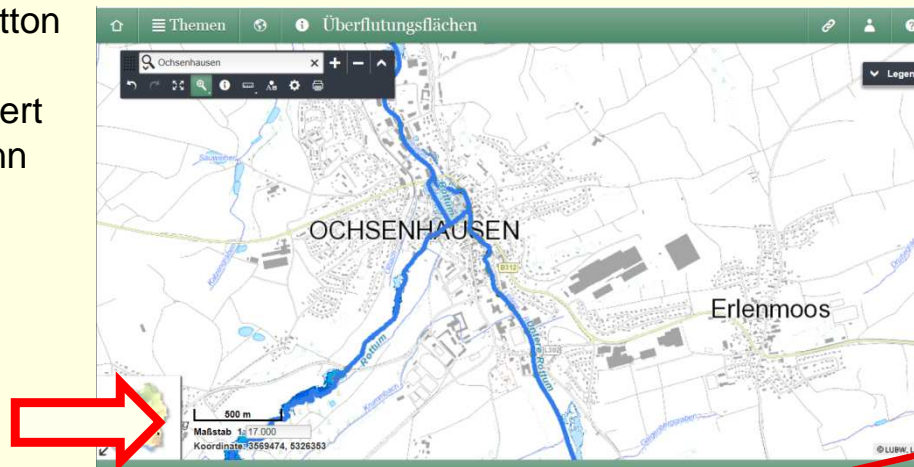
Unabhängig von der Auswahl des Buttons ist es auch möglich mit dem **Mausrad** zu zoomen.

Auch ist es möglich den Maßstab direkt über das Eingabefeld **Maßstab** vorzugeben.

Der kleinstmögliche Maßstab ist 1 : 5.000.

Ab dem Maßstab 1 : 5.999 wird das Luftbild (Orthofoto) angezeigt.

Das Luftbild ermöglicht eine sehr gute Orientierung.




Mit dem Button 

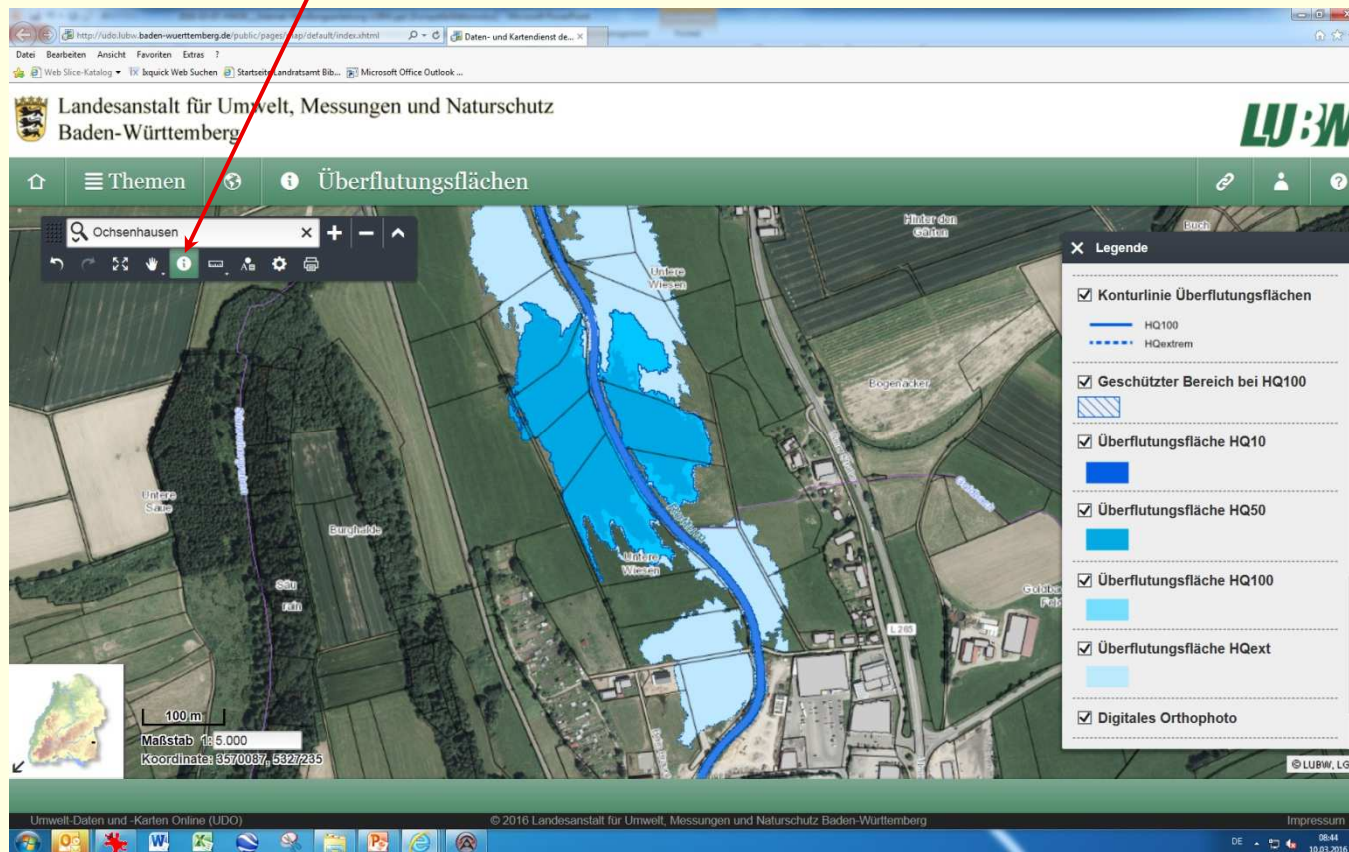
Drucken kann aus dem gewählten Ausschnitt eine PDF-Datei oder eine Bilddatei wie z.B. JPG erzeugt werden.

Hochwassergefahrenkarten

Handlungsanleitung zum Auswerten der Überschwemmungsgebiete



Mit dem **Info-Button**  können spezielle Informationen für einen bestimmten Punkt abgefragt werden. Hierzu ist lediglich nach der Aktivierung des Buttons die gewünschte Stelle auf der Karte mit der Maus anzuklicken



Hochwassergefahrenkarten

Handlungsanleitung zum Auswerten der Überschwemmungsgebiete


Landratsamt
Biberach



Darauf erscheint ein Fenster das mit einen Klick auf den Button **öffnen** die gewünschten Informationen, wie z.B. den Wasserstand (UT) oder den Wasserspiegel (WSP), bezogen auf das jeweilige Hochwasserereignis, anzeigt.

Hochwasserrisikomanagement-Abfrage

Im Folgenden erhalten Sie das Ergebnis zu Ihrer Abfrage an der von Ihnen gewählten Koordinate.
Weitere ausführliche Informationen zum Thema Hochwasserrisiko-Management in Baden-Württemberg sind unter www.hochwasserbw.de zu finden.



10.03.2016 

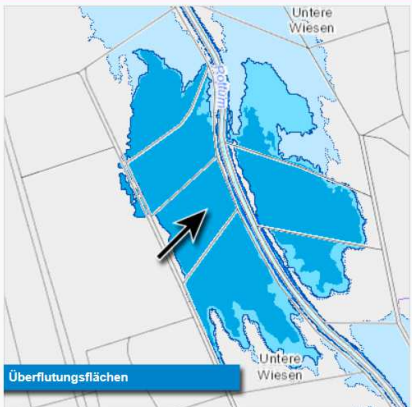
Information zu Überflutungsflächen und -tiefen

Koordinate:
Rechtswert 3570396
Hochwert 5327486

	UF	UT [m]	WSP [müNN]
10-jährliches Hochwasser (HQ₁₀)	X	-	-
50-jährliches Hochwasser (HQ₅₀)	✓	0,5 m	568,7 m
100-jährliches Hochwasser (HQ₁₀₀)	✓	0,6 m	568,8 m
Extrem Hochwasser (HQ_{EXTREM})	✓	0,6 m	568,8 m

UF: Überflutungsflächen, UT: Überflutungstiefen, WSP: Wasserspiegellagen
 Hinweis: Die angegebenen Werte sind auf Dezimeter gerundet. Überflutungstiefen kleiner 10cm werden auf 10cm gerundet. Es ist zu beachten, dass Werte in Gebäuden mit Unsicherheiten behaftet sind.

 mögliche Änderung / Fortschreibung  HWGK in Bearbeitung



Überflutungsflächen

Objektinformationen ✕

Hochwasserrisikomanagement-Abfrage

mit weiteren, ausführlichen Informationen:
öffnen

Liegenschaftskataster

Gemeinde	Ochsenhausen
Gemarkung	8870 (Ochsenhausen)
Flur	0
Flurstück	1655

Die Hochwasserrisikomanagement-Abfrage kann als PDF-Datei abgespeichert werden



Mit dem Hilfe-Button können detaillierte Erläuterungen aufgerufen werden.